



# Zapchrom™ 系列 高效液相色谱柱

welch  
月旭科技

Zapchrom™ 系列色谱柱是月旭科技研发的新一代高效液相色谱柱产品。该系列产品采用耐用、重现性高的硅胶基质材料,同时 ISO 9001:2008 质量体系下制定了一系列的标准,对每批次 Zapchrom 硅胶均对粒径、粒径分布、孔径、比表面积和金属杂质含量进行严格的控制。

Zapchrom™ 反相色谱柱采用双封尾键合技术,以最大程度减小其与碱性物质的作用。此外,每批填料都会针对疏水性、空间选择性、对酸及碱的活性等项目进行测定,以确保色谱柱的批次重现性。

键合相	粒径	孔径	比表面积	载碳量
Zapchrom C18	5 $\mu$ m	135Å	180g/m <sup>2</sup>	10%

## Zapchrom™ 系列的特点

采用高强度硅胶和卓越的表面处理技术

01

键合相种类齐全,性能优越

02

开发及改进 HPLC 方法的  
最佳选择

03

行业领先的峰型,适合于  
碱性化合物的分离

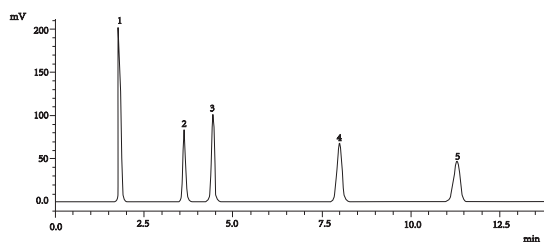
04

更为严格的质量控制,  
批次重现性更佳

05

### 疏水性物质的测定

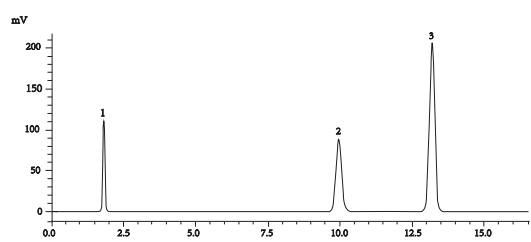
戊基苯的容量因子可用来衡量固定相的疏水性,戊基苯和丁基苯的选择性因子可用来衡量固定相的表面覆盖率;这两种烷基苯的区别在于一个亚甲基基团不同,二者的选择性取决于键合配基的密度。



色谱柱: Zapchrom™ C18, 5 $\mu$ m, 4.6 $\times$ 150mm  
流动相: 甲醇/水=80%/20%  
进样量: 5 $\mu$ l  
柱温: 23°C  
检测波长: 254nm  
流速: 1ml/min  
样品: 1)尿嘧啶 2)甲苯 3)乙苯 4)丁基苯 5)戊基苯

### 空间选择性测定

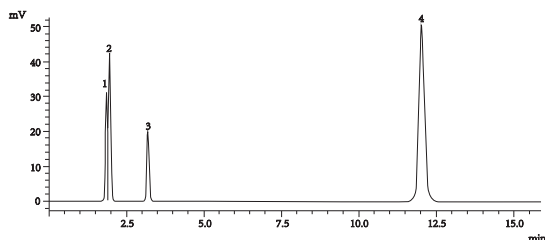
通过测试色谱柱对邻三联苯和三亚苯的选择性因子来衡量固定相分辨、分离疏水性相似、但分子形状不同的物质的能力。因为邻三联苯的分子结构可以扭曲变形,而三亚苯为刚性结构,不会变形,二者的保留方式完全不同。



色谱柱: Zapchrom™ C18, 5 $\mu$ m, 4.6 $\times$ 150mm  
流动相: 甲醇/水=80%/20%  
进样量: 5 $\mu$ l  
检测波长: 254nm  
柱温: 23°C  
流速: 1ml/min  
样品: 1)尿嘧啶 2)邻三联苯 3)三亚苯

### 酸活性的测定

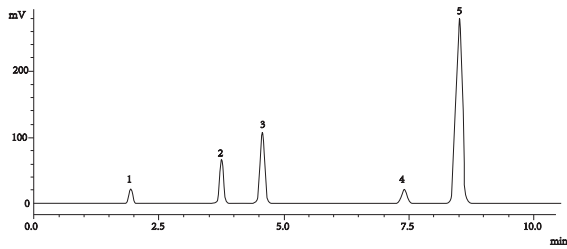
固定相对酸性化合物的惰性对于获得一致的保留时间和选择性也十分重要,这是因为酸性化合物可吸附到反相填料上,造成填料的污染。4-氯肉桂酸的容量因子和拖尾因子可用来衡量固定相对酸性分析物的活性。色谱柱显示出良好的峰形,则表明对酸性化合物具有高度惰性。



色谱柱: Zapchrom™ C18, 5 $\mu$ m, 4.6 $\times$ 150mm  
流动相: 甲醇/10mM 磷酸盐缓冲液 (pH 2.7)=55/45  
进样量: 5 $\mu$ l  
检测波长: 254nm  
柱温: 23°C  
流速: 1.0ml/min  
样品: 1)尿嘧啶 2)苯胺 3)苯酚 4)4-氯肉桂酸

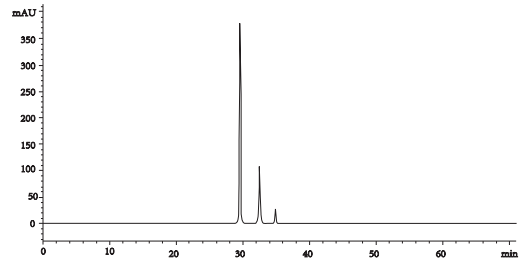


## 综合评定谱图 (根据NIST SRM870方法)



色谱柱： Zapchrom™ C18, 5μm, 4.6×150mm  
 流动相： 甲醇/ 5mM磷酸钾盐缓冲(pH7.0±0.1)=80%/20%  
 进样量： 5ul  
 柱温： 23°C  
 检测波长： 254nm  
 流速： 1ml/min  
 样品： 1)尿嘧啶 2)甲苯 3)乙苯 4)1,4-二羟基蒽醌 5)阿米替林

## 硫酸长春新碱



色谱柱： Zapchrom™ C18, 4.6×250mm, 5μm  
 流动相： A: 甲醇, 流动相 B: 0.1%二乙胺  
 检测波长： 220nm  
 柱温： 25°C  
 流速： 0.8ml/min  
 进样量： 20μl  
 梯度程序：

时间 (min)	流动相 A (%)	流动相 B (%)
0	55	45
10	55	45
40	85	15
45	85	15

## 订货信息

### 3μm窄径柱

规格	C18	C8	Phenyl	NH <sub>2</sub>	CN	SiO <sub>2</sub>
2.1×30	189-210090	188-21009	187-21009	186-21009	185-21009	184-21009
2.1×50	189-210010	188-21010	187-21010	186-21010	185-21010	184-21010
2.1×100	189-210012	188-21012	187-21012	186-21012	185-21012	184-21012
2.1×150	189-210014	188-21014	187-21014	186-21014	185-21014	184-21014

### 5μm分析柱

规格	C18	C8	Phenyl	NH <sub>2</sub>	CN	SiO <sub>2</sub>
4.6×50	189-31037	188-31037	187-31037	186-31037	185-31037	184-31037
4.6×100	189-31039	188-31039	187-31039	186-31039	185-31039	184-31039
4.6×150	189-31041	188-31041	187-31041	186-31041	185-31041	184-31041
4.6×250	189-31043	188-31043	187-31043	186-31043	185-31043	184-31043





极限的性能 合理的价格 最好的服务



## 月旭材料科技（上海）有限公司

地址：上海张江高科技园区爱迪生路 326 号 B102 室

网址：[www.welchmat.com](http://www.welchmat.com)

电话：021-50276760

传真：021-50276769

浙江子公司

地址：浙江省金华市仙源路855号研发展示中心01号6-7楼

电话：400-808-6760

传真：0579-82795006

月旭官方微博

