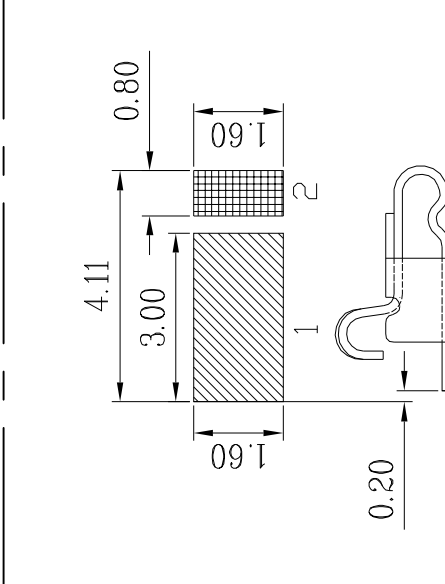
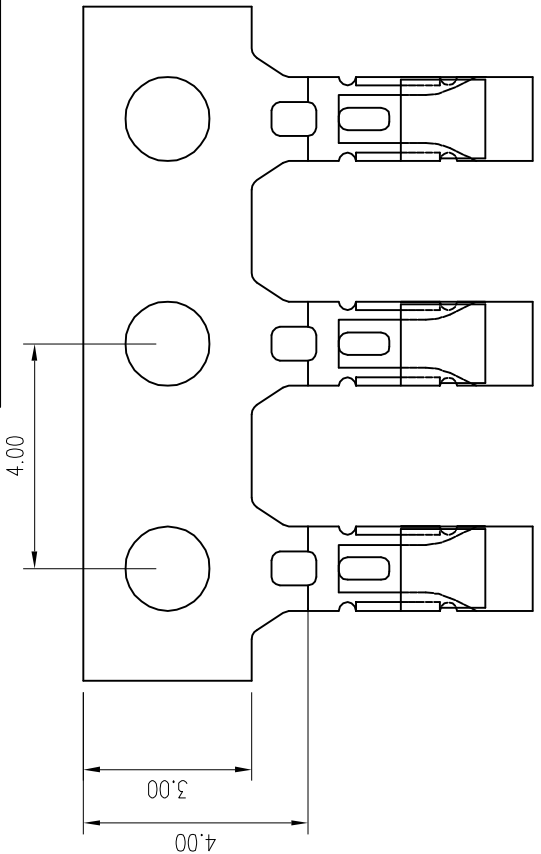
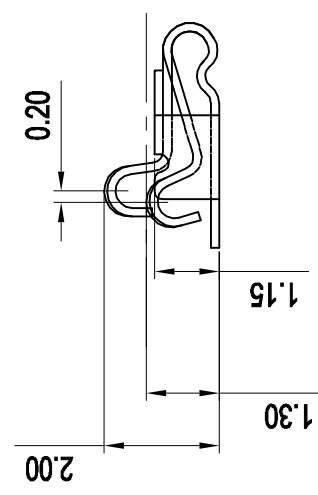
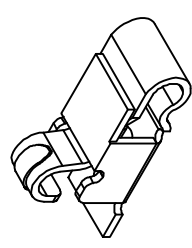
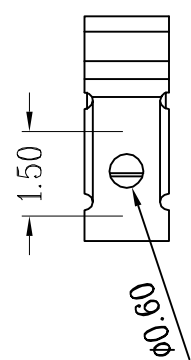
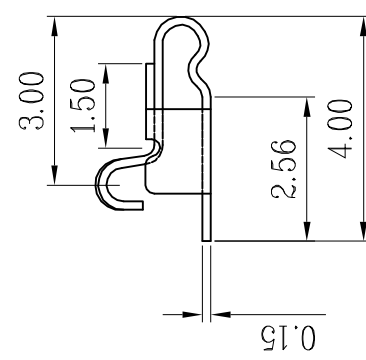
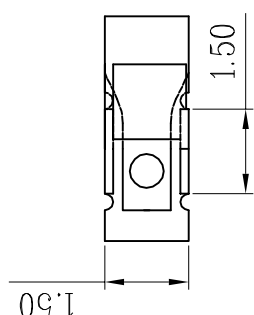
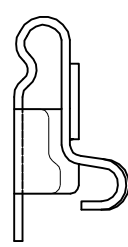


REV.	ECONO.	MODIFY.CONTENT	DATE
A		新版发行	2016/05/09



1: 此处为焊盘参考数据图。
2: 此处PCB板需避开, 避免接触短路。



1. 电气性能
 - ▲ 接触电阻 $\leq 100m\Omega$
 - ▲ 额定电压 $25VAC/DC/MAX$
 - ▲ 额定电流 $10A/MAX$
 - ▲ 耐压 $500VAC/1分钟$
 - ▲ 绝缘电阻 $\geq 1000M\Omega/min$
2. 机械特性
 - ▲ 触点正向压力: $0.5 \pm 0.1N/pin$, 压缩到工作高度 $1.0mm$
 - ▲ 机械寿命 正向压缩端子到 $0.55mm$ 高度 ≥ 500 次
 - ▲ 工作温湿度 $-25^{\circ}C \sim +85^{\circ}C/5 \sim 85R.H.$
 - ▲ 储存温湿度 $-40^{\circ}C \sim +85^{\circ}C/5 \sim 95R.H.$
3. 产品需高温测试
4. 耐焊接温度在 $260^{\circ}C$ 1时,
5. 平面度要求
 - ▲ 端子焊脚的平面度 $\leq 0.1mm$
6. 成品功能要求不可有端子压伤之不良现象
7. 产品采用载带包装, 每盘 $6Kpc.s$.
8. 产品符合 ROHS 标准
9. 材质: CS210R-EH, $T=0.15 \pm 0.01mm$

GENERAL TOLERANCE		图号	设计	Wind	比例
X.±0.10	.x'±5'	JYST0509-001	审核		mm
.X±0.08	.x'±2'	天线弹片 L4.0XW1.5XH2.0	核准		视角
.XX±0.05	.xx'±1'	JYS-IP200-015	日期	2016/05/09	版本 A
.XXX±0.01	.xxx'±0.5'		杰宇森电子有限公司		
SHEET 1/1	模具编号 SL1063		JIE YU SEN ELECTRONIC CO., LTD.		